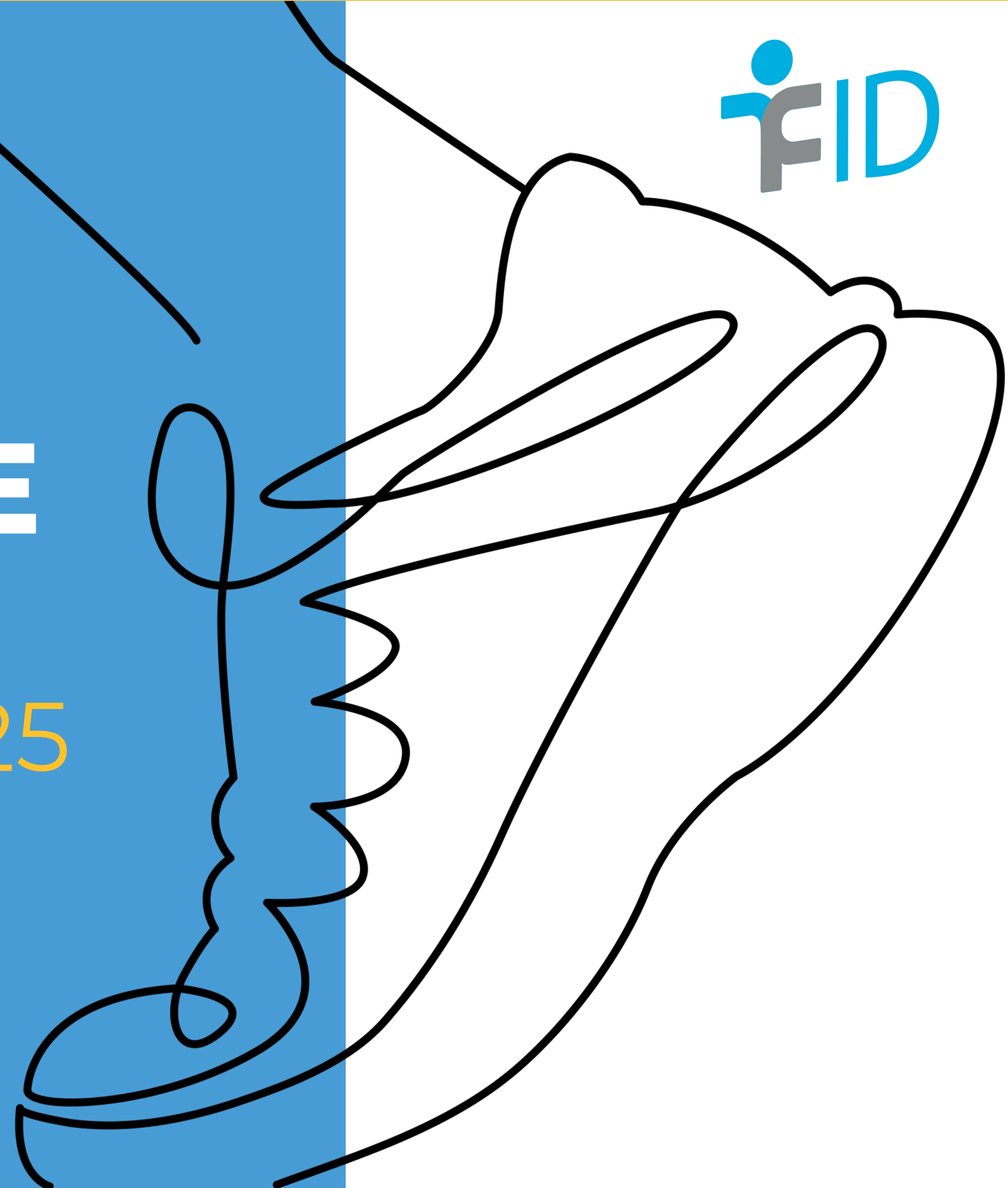




FONDAZIONE ITALIANA DIABETE

MILANO MARATHON 2025

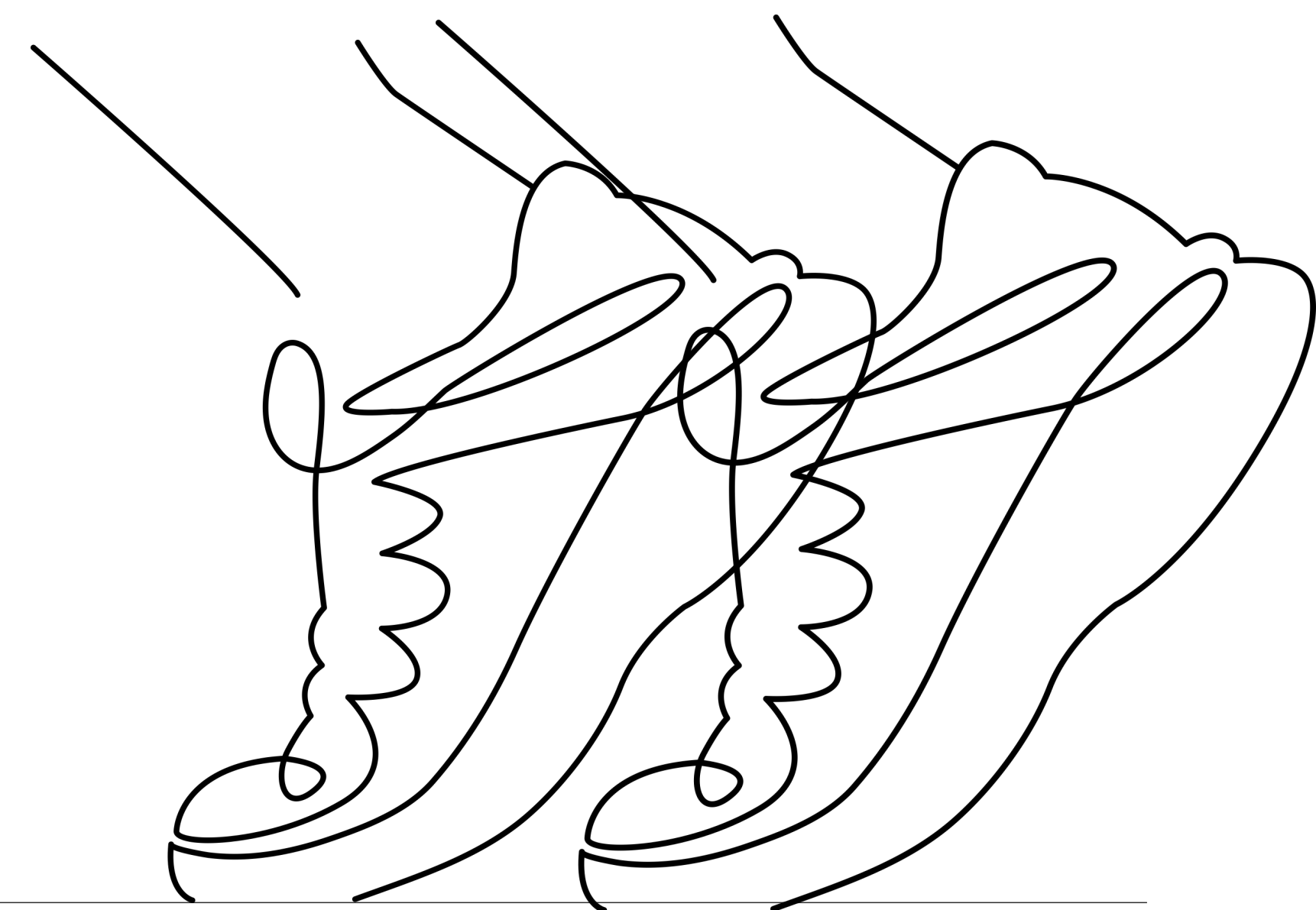
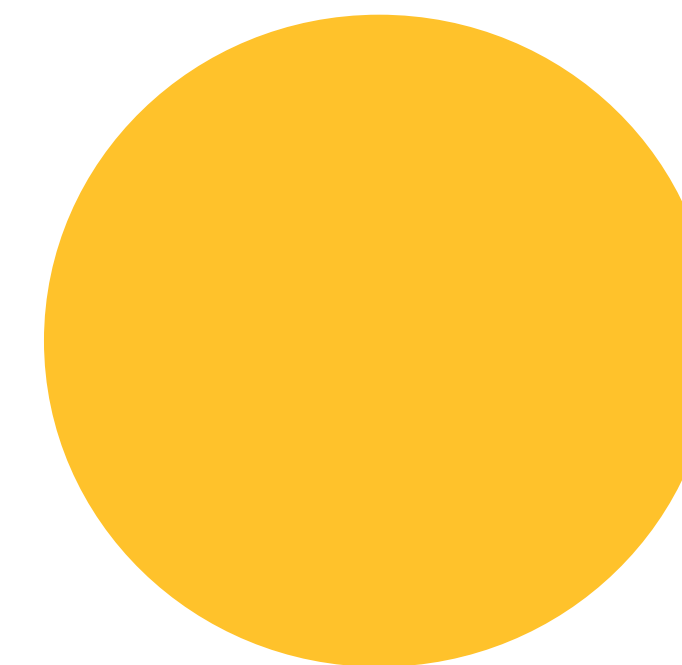
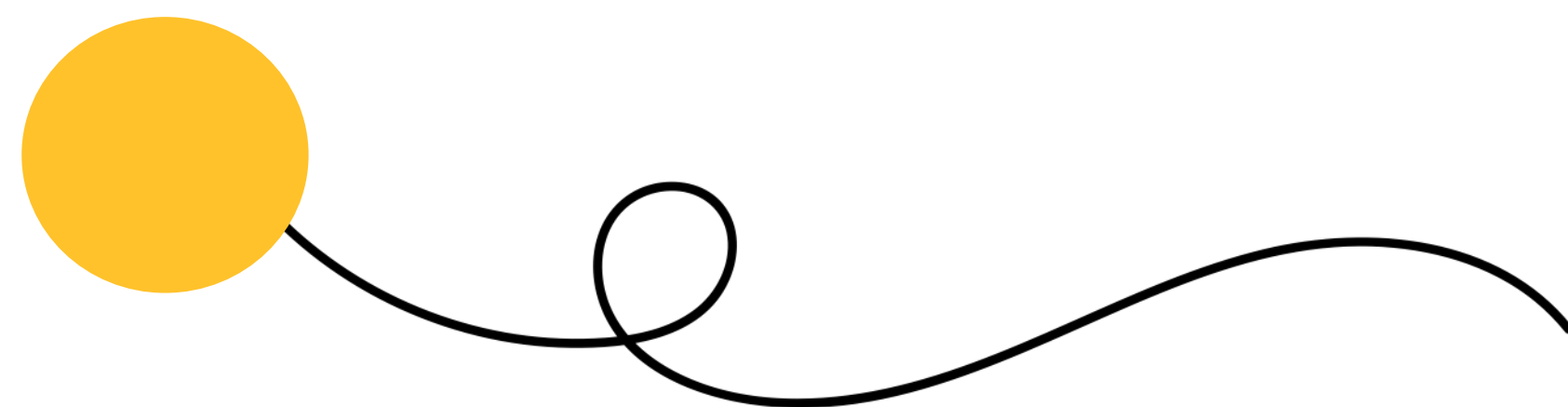
#RUN4FID2025



MILANO RELAY MARATHON

CORRI CON FID!

Una potente opportunità di **teambuilding, wellness aziendale e CSR** per le organizzazioni, ma anche una positiva occasione per coltivare le relazioni con clienti, fornitori e altri stakeholder.



IL TEAM FID RUN

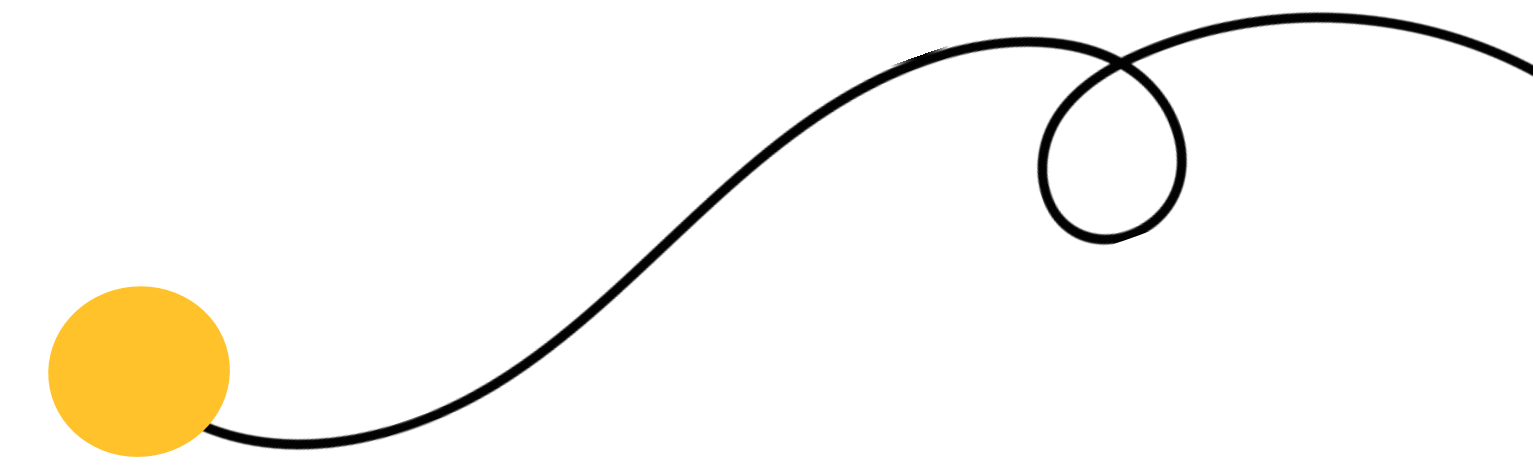
FID utilizza lo sport per far conoscere al grande pubblico la patologia, raccogliere fondi e motivare la comunità a fare attività fisica.

Da 2 anni FID partecipa alla Milano Relay Marathon, evento inclusivo di sport e solidarietà.

Oltre **300 i runner** finora coinvolti e **200.000 € raccolti** per la ricerca.



FID E LA RELAY MARATHON



Nel 2024 **FID ha conquistato i 4 premi più importanti** ai Charity Awards!

Pur non essendo la più grande delle organizzazioni non profit presenti e con un numero di staffette inferiore ad altre realtà, ha raggiunto i migliori risultati in termini di raccolta fondi.

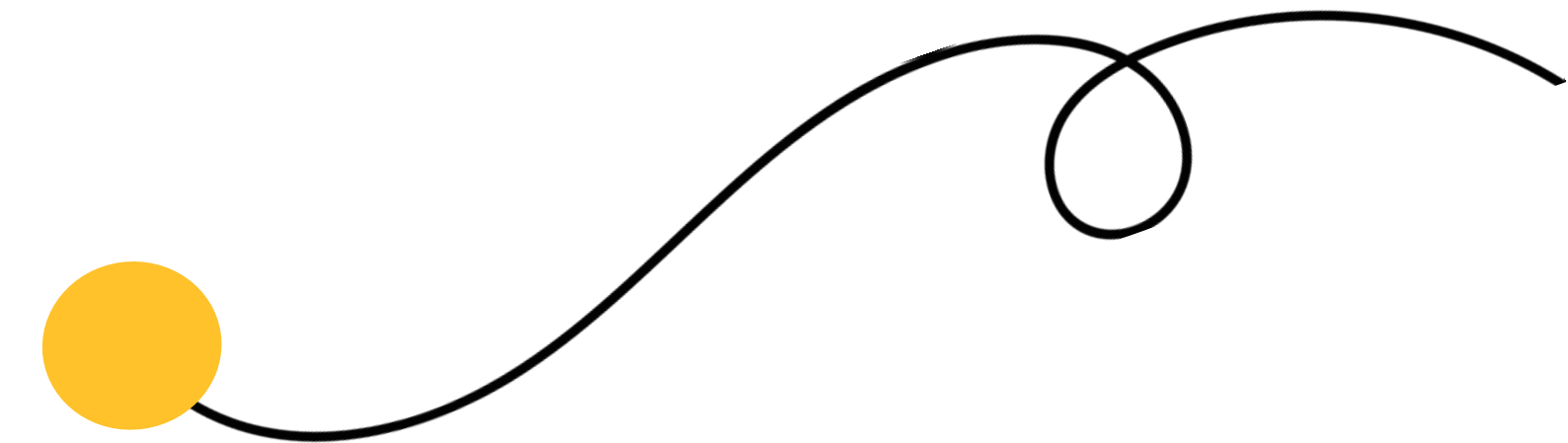
- 1° classificato: **organizzazione top fundraiser**, con 92.000 € raccolti alla scadenza della sfida, (arrivati a 95.964 € nei giorni successivi)
- 1° classificato: per **numero di donazioni**
- 1° classificato: per **numero di personal fundraiser** che hanno superato i 1000 € raccolti
- 1° classificato: **staffetta top fundraiser**, la singola staffetta che ha raccolto oltre 10.000 €

MILANO RELAY MARATHON 2025

L'edizione 2025 della Relay Milano Marathon si correrà **domenica 6 aprile**.

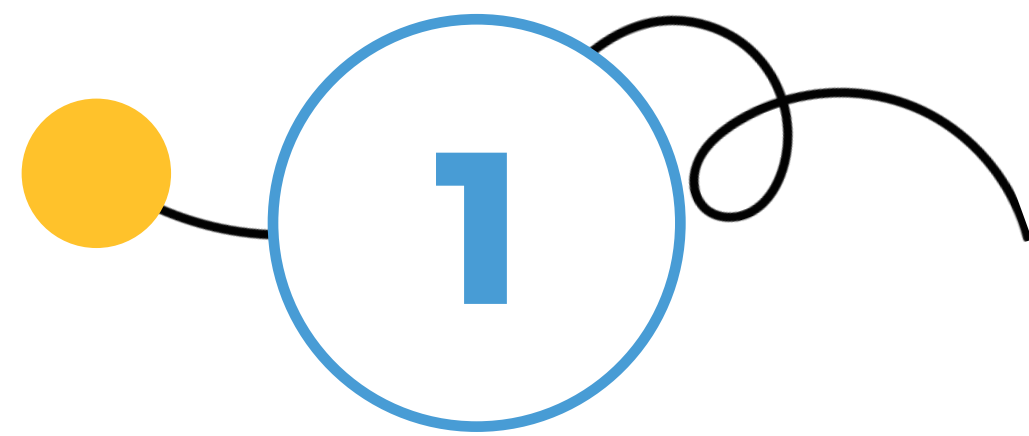
È una corsa a **staffetta non competitiva** collegata al Milano Marathon Charity Program: 4 runner si suddividono il percorso di 42 km con tratte che variano dai 6 ai 13 km.

Per l'azienda la partecipazione alla Charity Relay è un'ottima opportunità per attivare un'iniziativa di **team building e wellness** con positive ricadute sul senso di appartenenza e sulla motivazione dei dipendenti, ma anche per coltivare le relazioni con clienti e fornitori.



LA RACCOLTA FONDI

La sfida non è solo sportiva, ma anche solidale, attraverso una pagina di raccolta fondi corporate su Rete del Dono



Contributo dipendenti

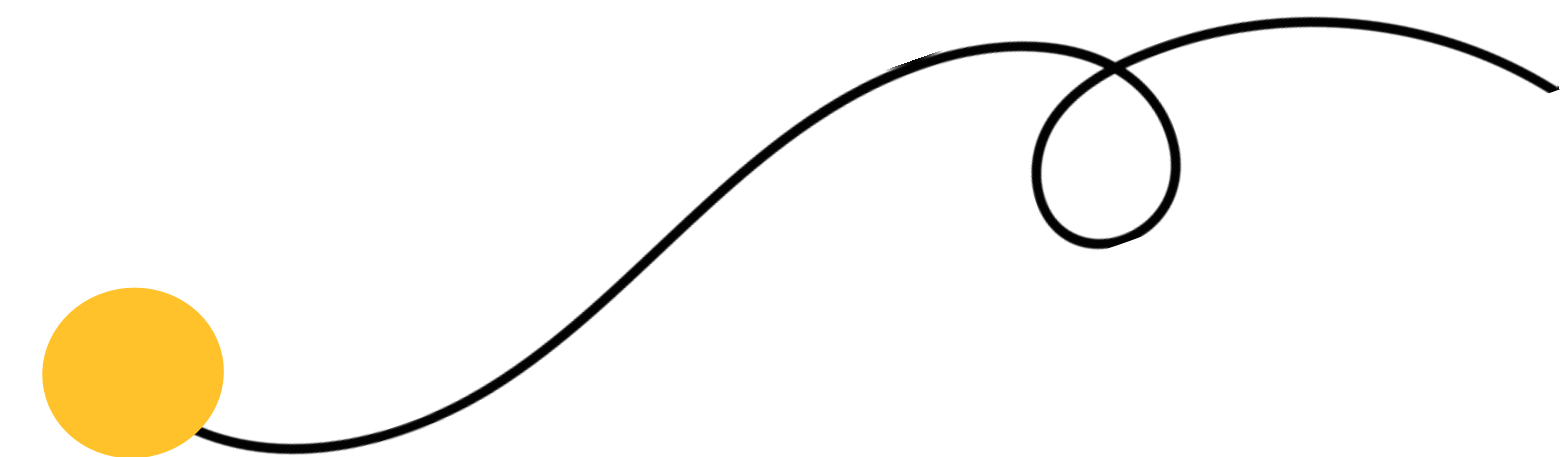
Ogni staffetta apre una pagina di raccolta fondi su www.retedeldono.it, con l'obiettivo minimo di 500 €.



Contributo azienda

L'azienda si impegna a raddoppiare quanto raccolto dalle staffette dei dipendenti. In alternativa, l'azienda dona 1000 € per ogni staffetta e invita i dipendenti a correre.

TRAINING DI PREPARAZIONE



FID supporta l'azienda con:

- Incontri online di **formazione al fundraising, e supporto atletico e nutrizionale** con una personal trainer specializzata in alimentazione, anche per persone con diabete di tipo 1.
- Organizzazione di un **allenamento preparatorio**.
- Incontri in presenza presso l'azienda, su richiesta, per le realtà che partecipano con un minimo di 5 staffette (20 dipendenti).

BENEFIT AZIENDA

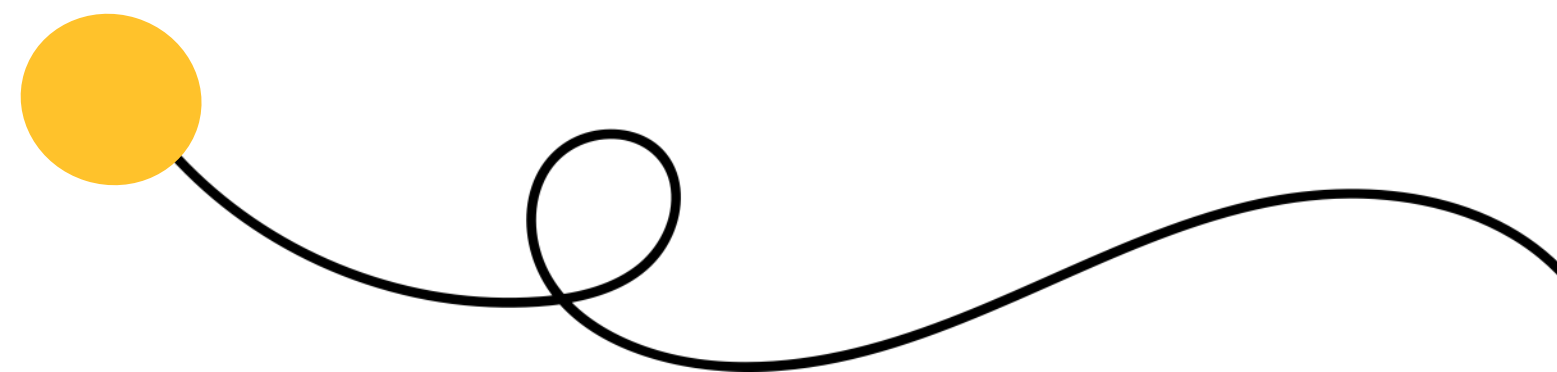
Fondazione Italiana Diabete è tra le poche organizzazioni non profit a partecipare alla conferenza stampa di lancio dell'evento con i suoi corridori vip.

- Pacco gara con gadget sportivi FID
- Maglietta FID personalizzata con logo
- Inserimento materiale informativo/gadget nel pacco gara
- Citazione nei post sui social FID pre e post evento
- Citazione nel comunicato stampa FID
- Promozione delle staffette aziendali sul sito e nella newsletter FID

BENEFICI FISCALI PER LE AZIENDE

Fondazione Italiana Diabete ETS è un **Ente del Terzo Settore** regolarmente iscritto al Registro Unico degli Enti del Settore.

Le **erogazioni liberali** in denaro sono **deducibili**, senza limite assoluto, fino al 10% del reddito complessivo dichiarato.



LA COMMUNITY FID



+300.000 contatti sui social



8.000 contatti newsletter

FONDAZIONE ITALIANA DIABETE ETS

Via XXIX maggio, 15

20025 Legnano (MI)

+39 0331 504623

www.fondazionedidiabete.org

Allegra Cosso

Responsabile Relazioni Corporate e Grandi Donatori

allegra.cosso@fondazionedidiabete.org

+39 375/8698743