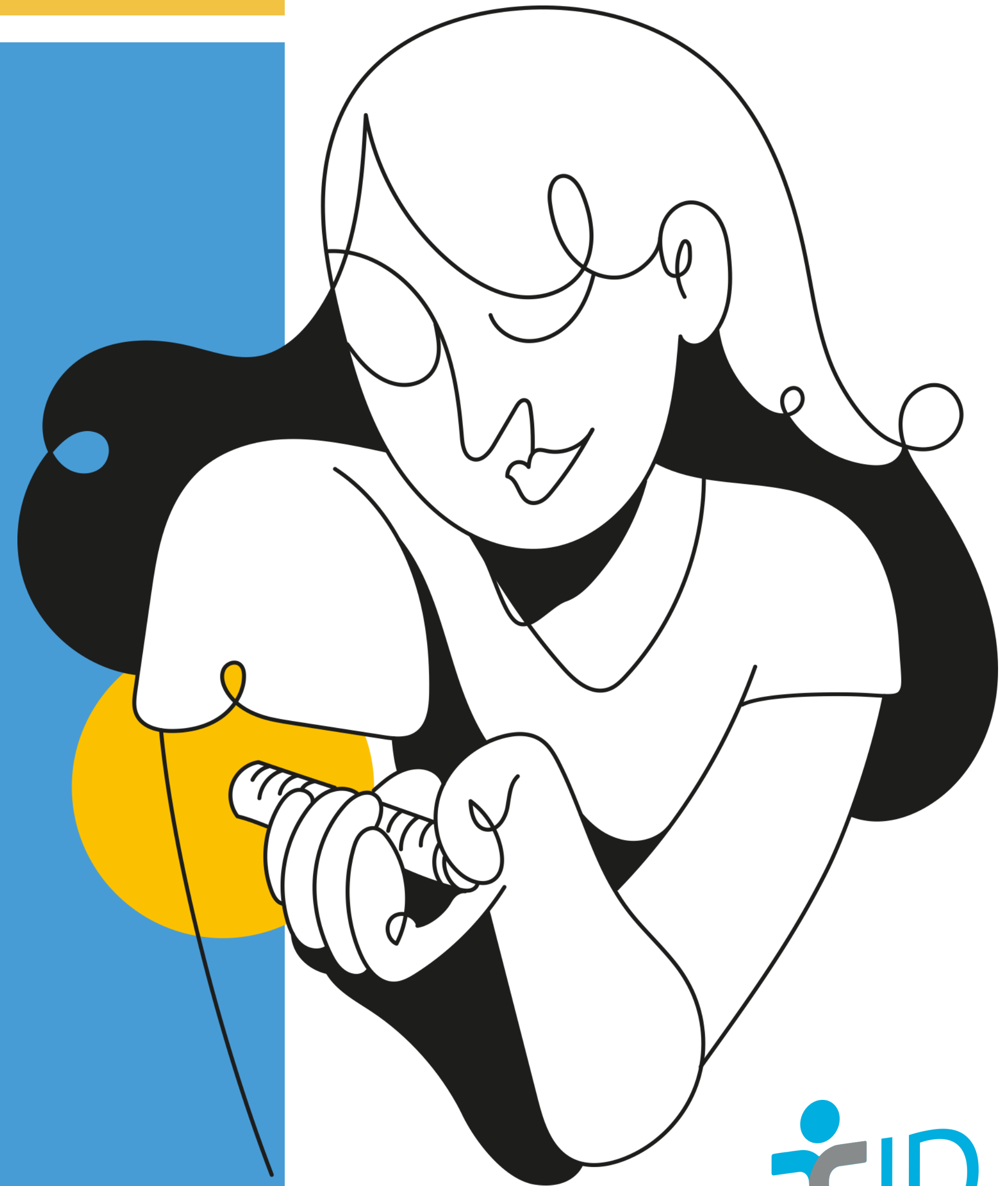


FONDAZIONE ITALIANA DIABETE

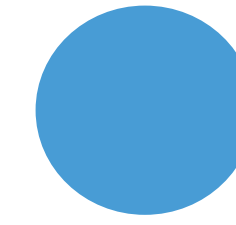


IL DIABETE DI TIPO 1

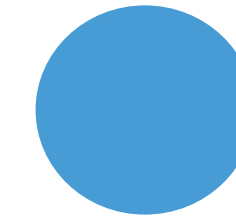
Nella persona colpita, le cellule del pancreas preposte alla produzione di insulina vengono distrutte dal **sistema immunitario "impazzito"**, obbligandola a iniezioni a vita.

Una persona con diabete 1, per tutta la vita deve prendere in media **180 decisioni terapeutiche al giorno**, mentre è contemporaneamente impegnata nelle attività quotidiane, **con un pesante impatto su socialità, famiglia, scuola e lavoro**.

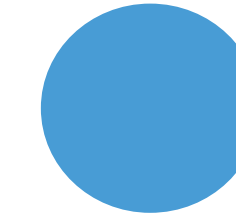
La malattia richiede, infatti, un'**incessante gestione**, poiché, se non correttamente curata, determina **gravi complicanze** sul lungo periodo e, nell'immediato, il rischio di stati comatosi **potenzialmente letali**.



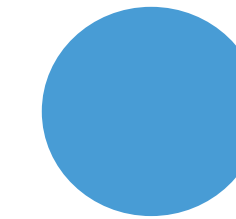
Il diabete di tipo 1 è una malattia **autoimmune, cronica, degenerativa e incurabile** diversa dal più diffuso diabete di tipo 2.



Non dipende dallo stile di vita, non si trasmette geneticamente, non è infettivo.

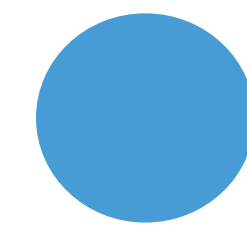


La malattia esordisce nel **50%** dei casi in **età pediatrica** e riduce in media di 13 anni l'aspettativa di vita.

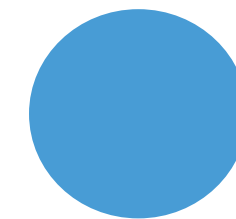


Come per le altre patologie autoimmuni, le cause sono tuttora ignote.

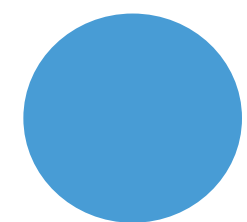
IL DIABETE 1 IN ITALIA E NEL MONDO



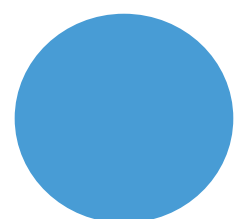
9,4 milioni di persone con diabete di tipo 1 nel mondo.



4,3 milioni di persone nel mondo* oggi sarebbero ancora vive se non avessero avuto il diabete di tipo 1.



In Italia ci sono circa 300.000 persone con diabete di tipo 1.



21.000 persone in Italia* oggi sarebbero ancora vive se non avessero avuto il diabete di tipo 1.



*Dati tratti dal T1DINDEX: t1dindex.org

FONDAZIONE ITALIANA DIABETE ETS

La Fondazione viene **costituita nel 2009** per volere dei genitori di un bambino divenuto diabetico di tipo 1 a diciotto mesi.

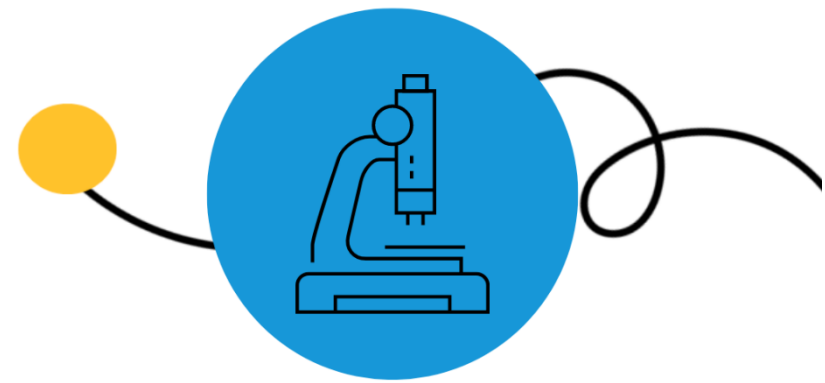
L'obiettivo della Fondazione è accelerare la ricerca per la **cura definitiva al diabete di tipo 1**, in ogni modo possibile, a partire dal sostegno economico alla ricerca.

FID è una **Fondazione privata, autonoma e indipendente** da aziende farmaceutiche e società scientifiche.

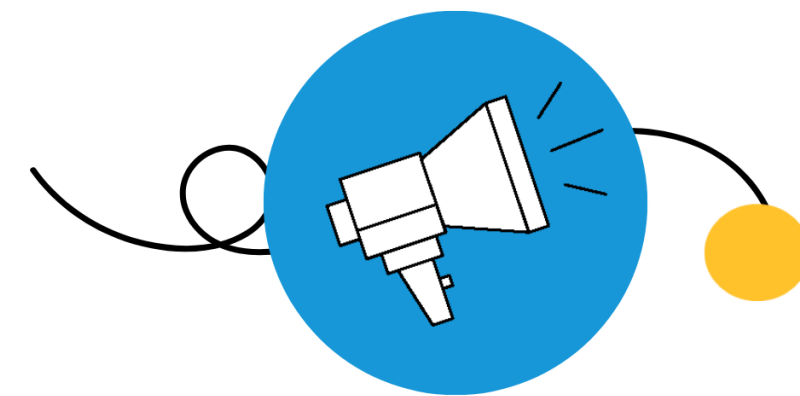


COSA FA FID

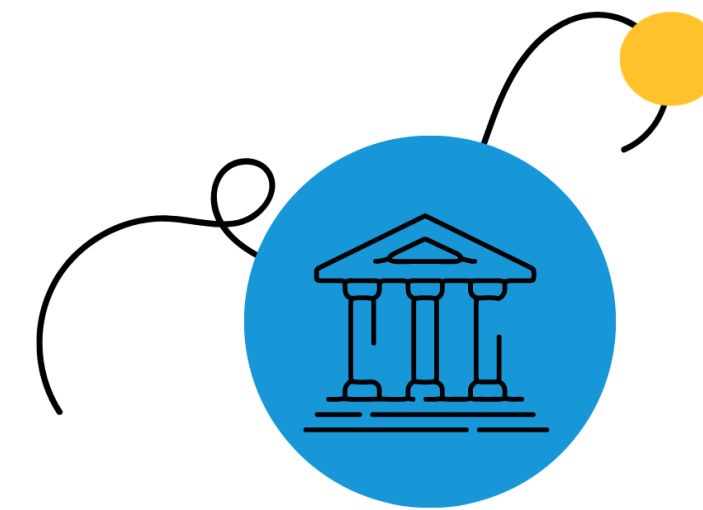
Per l'obiettivo di un mondo senza diabete di tipo 1, la Fondazione è impegnata su più fronti:



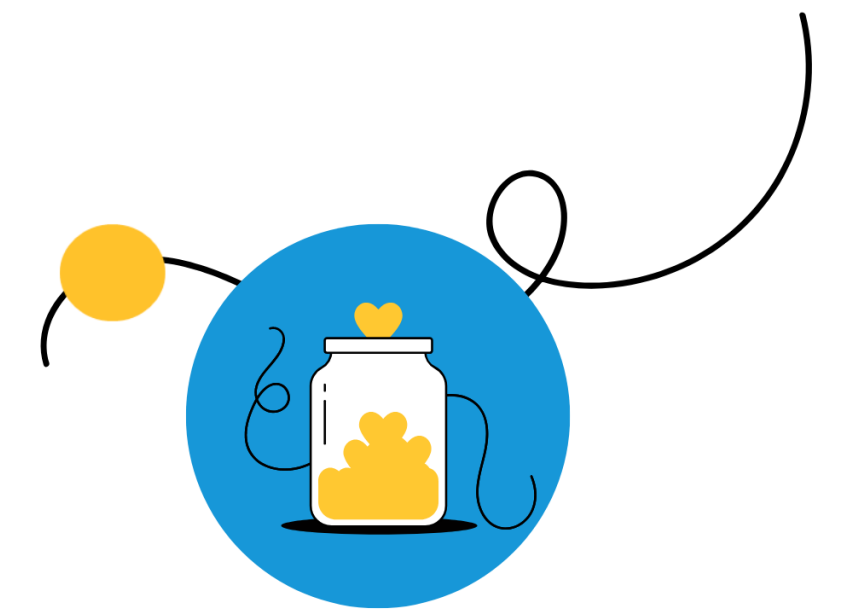
Finanziamento della
ricerca scientifica per
trovare una cura



Divulgazione,
sensibilizzazione e
informazione sulla
patologia



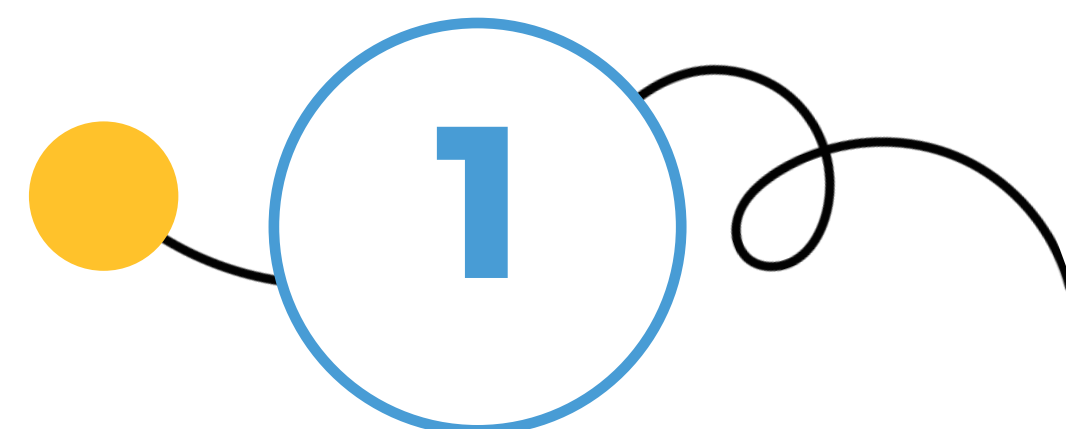
Advocacy presso le
istituzioni per promuovere
provvedimenti a sostegno
della ricerca



Attività di fundraising
per finanziare la
ricerca

FINANZIAMENTO DELLA RICERCA

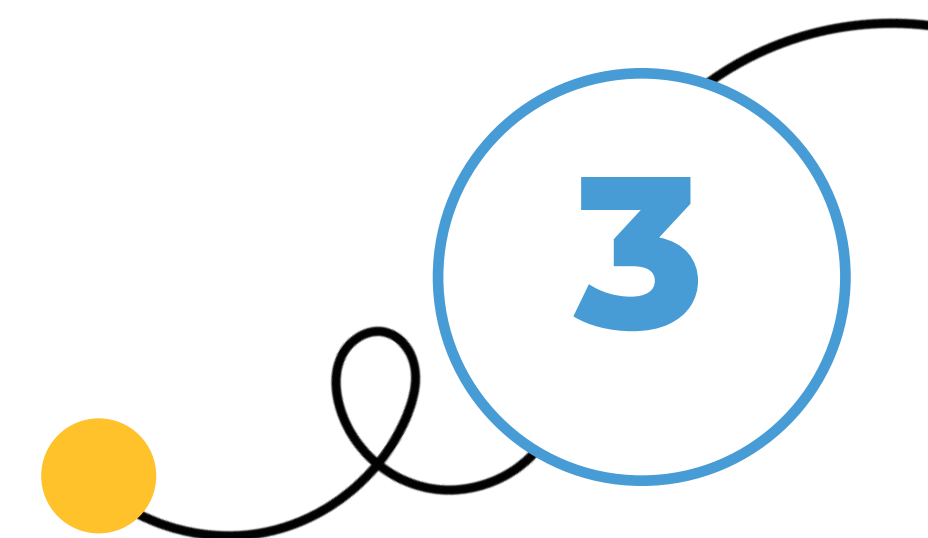
Il Comitato Scientifico di FID individua e percorre le diverse strade più promettenti in Italia e all'estero. La Fondazione sostiene 3 filoni di ricerca in Italia e nel mondo:



Per chi è ammalato:
trapianti e staminali



Per chi è destinato
ad ammalarsi:
screening e sviluppo
di terapie preventive



Per tutti:
ricerca della causa
delle malattie
autoimmuni

IL COMITATO SCIENTIFICO FID

PRESIDENTE

Prof. Emanuele Bosi - Primario Medicina Interna e Diabetologia Ospedale San Raffaele - Direttore Scuola di specializzazione in Medicina Interna dell'Università Vita Salute San Raffaele, già Direttore del DRI (Diabetes Research Institute) di Milano

MEMBRI

Dott.ssa Manuela Battaglia - Direttore Generale INNODIA (partnership globale tra istituzioni accademiche, partner industriali e organizzazioni dei pazienti, uniti per combattere il diabete di tipo 1), Lovanio

Prof. Tadej Battelino - Primario della Pediatria dell'ospedale dei bambini di Lubjana - Professore di Pediatria all'Università di Lubiana - Creatore e co-chair del Congresso Internazionale ATTD

Dott. Federico Bertuzzi - Primario Diabetologia Grande Ospedale Metropolitano di Niguarda - Milano

Prof. Ezio Bonifacio - Direttore del Centro di Terapie Rigenerative Università di Dresda - Condirettore del Dresden Genome Center - Professore di Medicina all'università di Dresda

Dott. Andrea Scaramuzza - Direttore della Diabetologia Pediatrica dell'Ospedale di Cremona

15 ANNI DI SOSTEGNO ALLA RICERCA

ISTITUTI DI RICERCA SOSTENUTI

- DRI San Raffaele Università Vita e Salute, Milano
- Ospedale Niguarda - Cà Granda, Milano
- IRCCS Bambino Gesù, Roma
- IRCCS Casa Sollievo della Sofferenza, San Giovanni Rotondo (FG)
- Prince of Wales Hospital, Sidney (Australia)
- Università di Lovanio (Belgio)
- SRM Institute of Science and Technology, Tamil Nadu (India)

2 milioni di €
donati alla
ricerca

Oltre 50
ricercatori
sostenuti

Grant
internazionale in
partnership con
ISPAD
(International
Society of Pediatric
and Adolescent
Diabetes)

Partner italiano
del network
globale
di ricerca
INNODIA

CENTRO DI SCREENING FID-INNODIA SAN RAFFAELE

Dal 2020 FID, in collaborazione con INNODIA, finanzia il **centro di screening degli autoanticorpi** nei familiari di persone con diabete di tipo 1, con età inferiore ai 45 anni.

Ogni anno circa **400 persone** vengono sottoposte allo screening, gratuitamente e senza bisogno di recarsi a Milano.

L'obiettivo dello screening è **evitare esordi in chetoacidosi*** e aiutare la ricerca a comprendere la causa della patologia.

*Grave complicanza con esiti potenzialmente letali.



ATTIVITÀ ISTITUZIONALE LEGGE 130/2023

Fondazione Italiana Diabete è la promotrice della legge che fa dell'Italia il primo paese al mondo a essersi dotato dello screening di diabete 1 e celiachia come strumento di salute pubblica.

Nel 2023 viene istituito per legge un programma di screening nazionale per la rilevazione precoce del diabete di tipo 1 e della celiachia tra i bambini e gli adolescenti da 1 a 17 anni, al fine di prevenire l'insorgenza di chetoacidosi in soggetti affetti da diabete di tipo 1 e di rallentare la progressione della malattia.



SERIE GENERALE
Anno 164° - Numero 226
Sped. abb. post. - art. 1, comma 1
Legge 27-02-2004, n. 46 - Filiale di Roma

GAZZETTA UFFICIALE

DELLA REPUBBLICA ITALIANA

PARTE PRIMA Roma - Mercoledì, 27 settembre 2023
SI PUBBLICA TUTTI I GIORNI NON FESTIVI
DIREZIONE E REDAZIONE PRESSO IL MINISTERO DELLA GIUSTIZIA - UFFICIO PUBBLICAZIONE LEGGI E DECRETI - VIA ARENULA, 70 - 00186 ROMA
AMMINISTRAZIONE PRESSO L'ISTITUTO POLIGRAFICO E ZECCA DELLO STATO - VIA SALARIA, 501 - 00198 ROMA - CENTRALINO 06-6801 - LIBRERIA DELLO STATO
PIAZZA S. VESULI, 1 - 00186 ROMA

La Gazzetta Ufficiale, Parte Prima, oltre alla Serie Generale, pubblica cinque Serie speciali, ciascuna contraddistinta da autonoma numerazione:

- 1° Serie speciale: Corte costituzionale (pubblicata il mercoledì)
- 2° Serie speciale: Unione europea (pubblicata il lunedì o il giovedì)
- 3° Serie speciale: Regioni (pubblicata il sabato)
- 4° Serie speciale: Concorsi ed esami (pubblicata il martedì e il venerdì)
- 5° Serie speciale: Contratti pubblici (pubblicata il lunedì, il mercoledì e il venerdì)

La Gazzetta Ufficiale, Parte Seconda, "Foglio delle inserzioni", è pubblicata il martedì, il giovedì e il sabato

AVVISO ALLE AMMINISTRAZIONI

Al fine di ottimizzare la procedura di pubblicazione degli atti in Gazzetta Ufficiale, le Amministrazioni sono pregate di inviare, contemporaneamente e parallelamente alla trasmissione su carta, come da norma, anche copia telematica dei medesimi (in formato word) al seguente indirizzo di posta elettronica certificata: gazzettaufficiale@giustiziaert.it, curando che, nella nota cartacea di trasmissione, siano chiaramente riportati gli estremi dell'invio telematico (mittente, oggetto e data).

Nel caso non si disponga ancora di PEC, è fino all'adozione della stessa, sarà possibile trasmettere gli atti a: gazzettaufficiale@giustizia.it

SOMMARIO

LEGGI ED ALTRI ATTI NORMATIVI	DECRETI DEL PRESIDENTE DELLA REPUBBLICA
LEGGE 15 settembre 2023, n. 130. Disposizioni concernenti la definizione di un programma diagnostico per l'individuazione del diabete di tipo 1 e della celiachia nella popolazione pediatrica. (23G00140) Pag. 1	DECRETO 31 agosto 2023. Scioglimento del consiglio comunale di Bena- te. (23A05245)..... Pag. 4
DECRETI PRESIDENZIALI	DECRETI, DELIBERE E ORDINANZE MINISTERIALI
DECRETO DEL PRESIDENTE DELLA REPUBBLICA 31 agosto 2023.	Ministero dell'agricoltura, della sovranità alimentare e delle foreste
	DECRETO 4 agosto 2023. Modalità di accertamento della legittimità e regolarità delle operazioni finanziate dal FE- ASR per i tipi di intervento che non rientrano nel campo di applicazione del Sistema integrato di

DIVULGAZIONE E INFORMAZIONE



DIABETHON

È la prima maratona benefica in Italia per il diabete di tipo 1, un vero e proprio congresso medico-scientifico divulgativo dedicato all'informazione, formazione, aggiornamento ed empowerment per le persone con diabete di tipo 1 e i loro familiari.

Campagne di sensibilizzazione sul diabete di tipo 1



DOMENICA DELLA RICERCA

Una domenica al mese, in diretta sui canali social FID facciamo il punto, insieme agli esperti, sulle novità della ricerca mondiale sul diabete di tipo 1.

FONDAZIONE ITALIANA DIABETE ETS

Via XXIX maggio, 15

20025 Legnano (MI)

+ 39 0331 504623

www.fondazioneidiabete.org